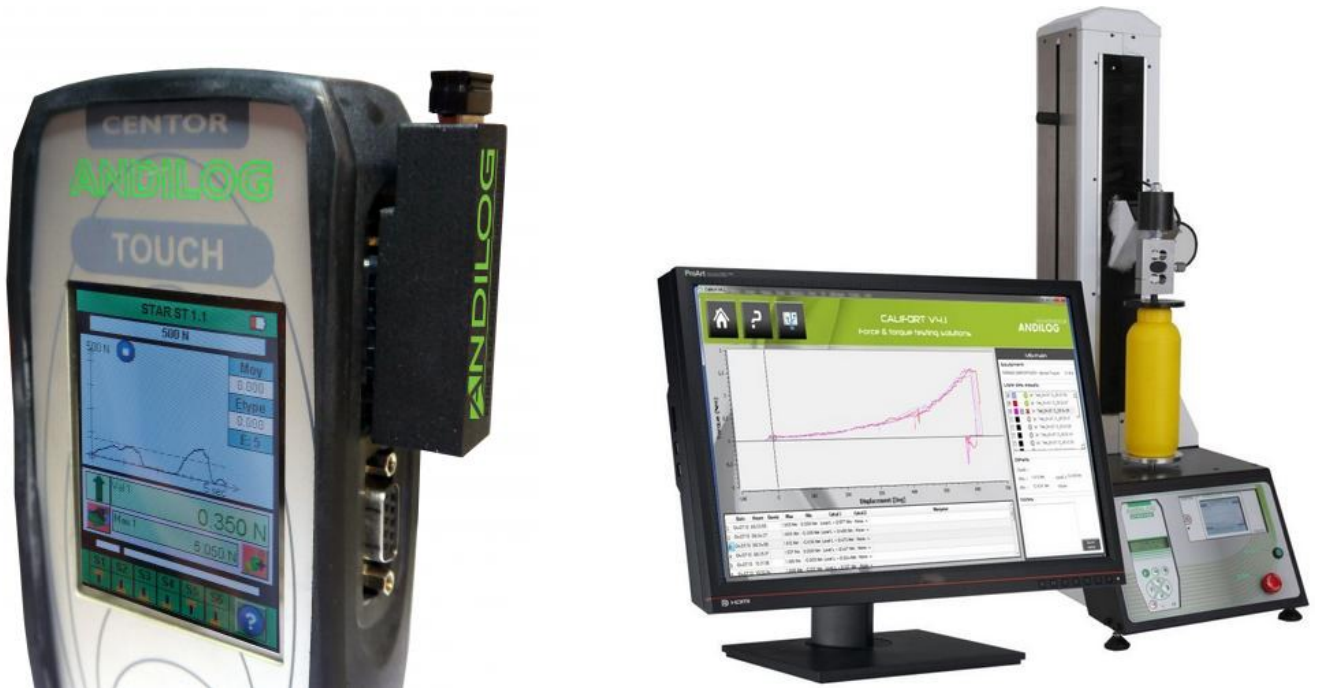


## Logiciels de gestion, d'acquisition et de pilotage d'Andilog



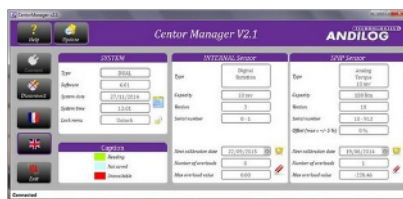
# Présentation des différents logiciels Andilog

## Suppression des surcharges, export des données, acquisition en temps réel et pilotage des machines motorisées

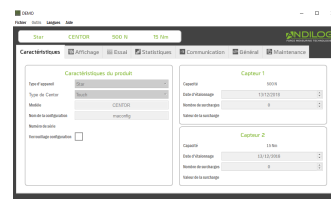
Certains accordent une grande importance à un logiciel facile d'utilisation et économique, d'autres pensent que la sécurité des données et des configurations est essentielle, d'autres encore ne veulent que le meilleur avec des mesures de grande précision, un grand confort d'utilisation et des rapports détaillés tout en bénéficiant des dernières mises à jour dès leur sortie.

Le besoin de chaque client, chaque application et chaque méthode de travail est unique. Andilog vous propose le logiciel qui répond le mieux à vos attentes!

### Logiciels de configuration



Centor Manager



Touch Config

### Logiciels d'acquisition



Datastick II



Caligraph

### Logiciel de pilotage

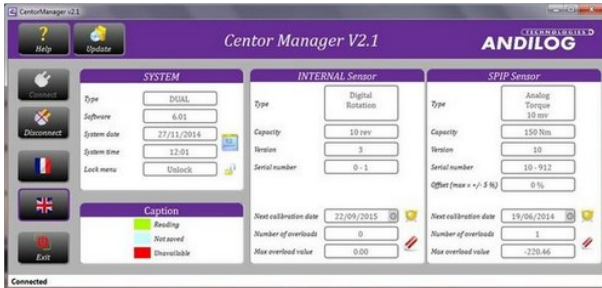


Califort

# Centor Manager et Touch Config



## Centor Manager - Logiciel de gestion pour Centor



Le logiciel Centor Manager est un utilitaire de maintenance simple qui permet de communiquer avec la mémoire de votre CENTOR Easy, Star, Touch ou Dual.

Il permet de modifier 3 éléments de votre CENTOR:

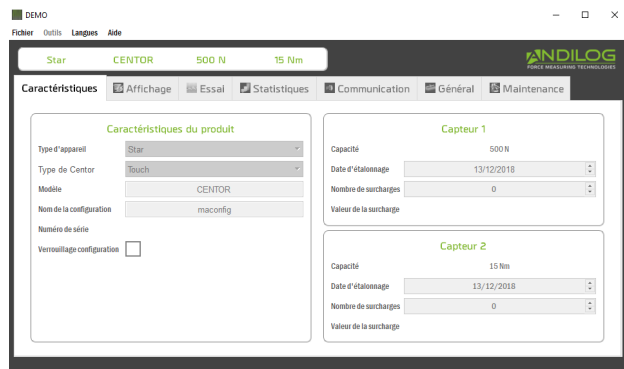
- **Modifier la date** du prochain étalonnage
- **Remettre à zéro le compteur de surcharges** si le capteur n'est pas détérioré
- **Bloquer l'accès aux menus** et à la configuration. La configuration du CENTOR se trouve alors figée et protégée contre les interventions maladroites ou intempestives.

Centor Manager nécessite un câble USB ou RS232. Il est compatible avec les dynamomètres Easy et Star : Centor Easy, Centor Star, Centor Touch, Centor Dual, Centormeter, Stentor, Drivetork etc.

## TouchConfig - Logiciel de configuration pour Centor Touch

Le logiciel TouchConfig vous permet de configurer depuis un ordinateur l'ensemble des dynamomètres, couplemètres et afficheurs digitaux de la gamme Centor Touch.

Vous pouvez **enregistrer plusieurs configurations sur votre ordinateur en fonction des mesures de force ou de couple** que vous voulez réaliser. Le chargement des configurations se fait soit en connectant l'instrument à un ordinateur au moyen d'un câble USB ou RS232 en option, soit par clé USB si vous disposez d'un Datastick.



L'interface du logiciel reprend la même architecture que le Centor Touch pour faciliter la préparation des configurations. L'ensemble des fonctionnalités est disponible sur le PC : affichage, courbes, limites, entrées/sorties... Il vous est possible de nommer et sauvegarder chaque configuration. Le **nom de la configuration est affiché sur l'écran du Centor Touch** une fois chargée.

De plus le logiciel TouchConfig permet de gérer les données des capteurs de vos instruments. Il dispose des mêmes fonctions que Centor Manager :

- Remise à zéro des compteurs de surcharge
- Changement de la date du prochaine étalonnage
- Blocage de l'accès aux menus
- **Et lecture de la valeur de la la plus importante surcharge**

# Les logiciels d'acquisition et de rapport

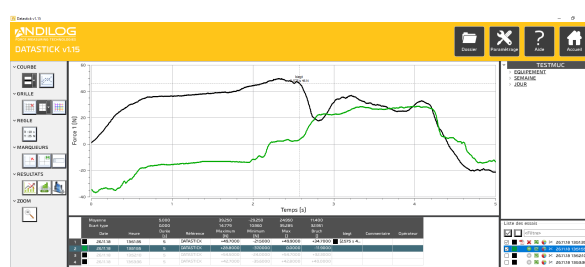
## **Datastick II - La solution nomade d'enregistrement de vos données**

Grâce au nouveau DATASTICK II vous pouvez désormais compter sur une vraie solution nomade pour sauvegarder facilement tous vos essais.

Le logiciel Datastick II et sa clé USB permettent de **sauvegarder automatiquement ou à la demande les résultats (calculs, statistiques) et les courbes de vos essais sur une clé USB de votre choix.**

Grâce à son **logiciel intégré**, vous pouvez visualiser vos courbes et vos données de mesure sur votre ordinateur et profiter des fonctions du logiciel Caligraph.

Celui-ci offre la possibilité de rejouer vos essais sur votre ordinateur, avec l'importation des données sauvegardées, l'opportunité de comparer les essais, et de finaliser vos mesures via l'édition de rapports au format PDF ou Word. L'export peut également se faire sous un tableur Excel.



Simple d'utilisation, le Datastick II se branche sur le connecteur de votre boîtier au moyen d'un adaptateur fourni et le paramétrage se fait via l'interface de votre dynamomètre ou couplemètre.

Le Datastick II est une solution complète pour les essais terrains et en accords avec les demandes exigeantes de traçabilité des résultats.

**Compatible avec :** Centor Star, Stentor, Drivetork, DriveTwist, Atlas, T-Drive



## **Caligraph - Visualisez vos essais en temps réel**

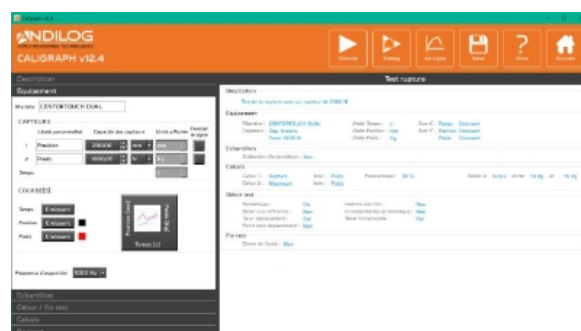
Avec le logiciel d'acquisition et d'analyse Caligraph, vous pouvez suivre l'évolution de vos courbes de force et couple en temps réel, enregistrer vos données, calculer automatiquement vos résultats et éditer des rapports de tests personnalisables.

La mesure commence avec un simple clic et vous suivez **en direct et à une vitesse d'acquisition de 1 000 Hz** (variable selon équipement) les informations essentielles de mesure de couple avec les calculs prédéfinis de votre choix.



**Caligraph est l'outil complémentaire indispensable pour exploiter sur ordinateur les essais réalisés avec les gammes d'instruments de mesure de force et de couple d'Andilog.**

**Compatible avec :** Centor Easy, Centor Star, Gyrotork, Ergobar, Capteurs sans fils WLC



# Logiciel de pilotage et d'essai Califort

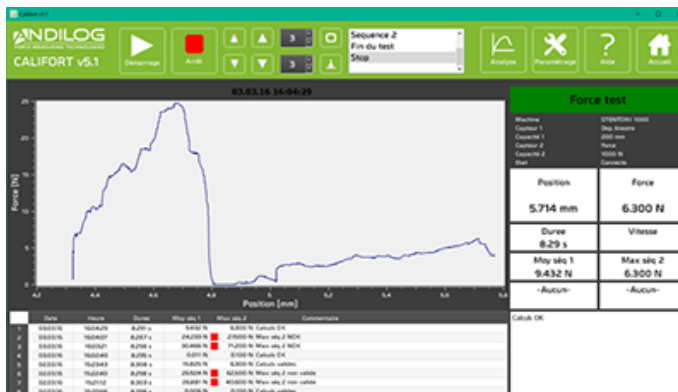


## Califort – Logiciel de pilotage et d'acquisition avancé

Le logiciel Califort vous permet de réaliser en toute simplicité des mesures de force ou de couple complexes et précises.

Avec Califort, vous disposez d'une solution :

- **Intuitive** et verrouillée pour les opérateurs
- **Performante et rapide à prendre en main** pour personnaliser vos mesures
- **Personnalisable** pour l'édition de vos rapports et l'analyse de vos résultats



Le nouveau design épuré de l'interface Califort facilite la lecture, la navigation et l'ergonomie du logiciel pour une prise en main plus rapide et une utilisation quotidienne performante.

Califort est compatible avec les tablettes sous Microsoft Windows et les écrans tactiles en intégrant un clavier virtuel et une interface adaptée.



### Une infinité d'utilisation

Califort permet de configurer des séquences de tests complexes et dispose d'une liste de calculs qu'il peut réaliser automatiquement lors de vos essais : calculs du maximum, minimum, de la moyenne ou de la rupture mais aussi du module de Young, module d'élasticité etc.

Les séquences de déplacement peuvent être personnalisées pour monter, descendre ou tourner à des vitesses différentes et avec des conditions d'arrêts (rupture, atteinte d'une force ou d'une position etc.). Il dispose aussi de fonctions de cycles permettant d'effectuer une opération répétitive plusieurs fois.

### Personnalisez vos résultats




Califort dispose d'un éditeur de rapport avancé permettant d'intégrer les données dont vous avez besoin : courbes, tableau des résultats, logo, configuration du test et de modifier les en-têtes ou pieds de page de chaque rapport pour une personnalisation totale.

**Califort est le logiciel d'essai clé en main qui vous accompagne dans la programmation de vos tests et assure une traçabilité optimale de vos résultats.**



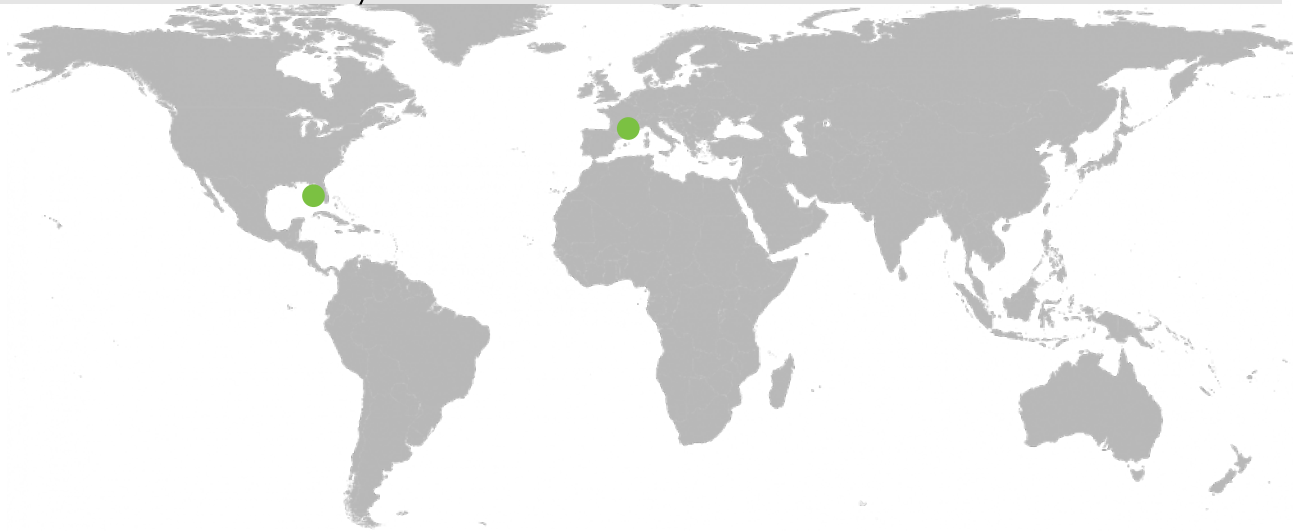


# Comparatif des logiciels d'acquisition

FONCTIONS	Datastick II 	Caligraph 	Califort 
Acquisition format txt	Oui	Oui	Oui
Sauvegarder le résultat affiché sur l'instrument	Oui		
Télécharger la courbe affichée sur l'instrument	Oui		
Télécharger les valeurs en mémoire dans l'instrument	Oui		
Sauvegarde sur clé USB depuis l'instrument	Oui		
Acquisition dans Excel			
Acquisition mode impulsion			
Création de rapports personnalisés sous Excel			
Export des résultats sous Excel	Oui	Oui	Oui
Calcul de la moyenne entre 2 temps	Oui	Oui	Oui
Gestion des utilisateurs	Oui	Oui	Oui
Affichage du nom de l'utilisateur	Oui	Oui	Oui
Superposition de courbes	Oui	Oui	Oui
Analyse de courbes et résultats	Oui	Oui	Oui
Sortie rapport Word	Oui	Oui	Oui
Sortie rapport PDF	Oui	Oui	Oui
Calcul de la rupture	Oui	Oui	Oui
Calcul de la force à un temps	Oui	Oui	Oui
Sauvegarde automatique des résultats	Oui	Oui	Oui
Compatible tablette tactile Windows	Oui	Oui	Oui
Photo des échantillons dans le rapport	Oui	Oui	Oui
Moyenne et écart type des courbes sélectionnées	Oui	Oui	Oui
Acquisition en continu		Oui	Oui
Tracé de courbe temps réel		Oui	Oui
Pilotage machine d'essais			Oui
Programmation de séquences de test			Oui
Cycles de test			Oui
Calcul de l'élongation à la rupture			Oui

## Notre réseau de distribution

Argentina	Finland	Lithuania	Singapore
Australia	Germany	Mexico	Spain
Brazil	Greece	Netherlands	Sweden
China	Hungary	Norway	Switzerland
Colombie	Indonesia	Peru	Thailand
Czech Republic	Israel	Portugal	Turkey
Denmark	India	Republic of Korea	United Kingdom
Egypt	Iran	Romania	Venezuela
Estonia	Italy	Russia	



## Les différents logiciels de gestion, d'acquisition et de pilotage d'Andilog



ISO 9001:2015 Certified

### SIEGE

ANDILOG  
BP6200 I  
I 3845 VITROLLES CEDEX  
info@andilog.com  
www.andilog.fr  
Tél : +33 442 348 340

### USA

ANDILOG / COM-TEN  
6405 49th St North  
Pinellas Park, FL, 3378 I  
sales@com-ten.com  
www.andilog.com  
Tél : +I 72705201200